

CALI



*Catálogo 2022/23*

**MANIJAS, CERRADURAS Y  
ACCESORIOS DE PUERTA**

---

Cali® Ingenieros S. a. C. i.  
Zona Industrial. Cúcuta,  
Norte de Santander, Colombia  
Cap. Social: 201.462.300 ext. Drav.  
F.R.I. CR37537 Div. CR000568  
[www.c-cali.co](http://www.c-cali.co)

---

---

# Índice

---

Cerradura Inteligente	3
Kit de Seguridad	4
Manijas con cerradura de Embutir	10
Manija Tubular	16
Accesorios de puerta	21

---

*Haciendo hincapié  
en la calidad.*



Fundada en 2009, CALI® es hoy una marca global centrada en ofrecer la más alta calidad en el sector de los accesorios de puertas y baño, principalmente al mercado de Latino América. Durante los 13 años de CALI® en su línea de accesorios

de puerta, continúa desafiándose en cada nueva temporada, para presentar calidad, diseño, valoración y acogida de un producto moderno, innovador y vanguardista.



# One One pro

## Tipos de apertura:

**One:** Sin huella

**One pro:** Hasta 120 huellas

Código de acceso: Hasta 300 usuarios

Tarjeta: Hasta 200 tarjetas

Aplicación TTLOCK

2 llaves mecánicas

Enlace WIFI (opcional apertura remota)

Cierre automático: 5 segundos

Energía: 4 baterías AAA

Acabado: Aleación de aluminio

Cerradura: Embutir Acero inoxidable 5050

Entrada: 50mm

Voltaje de emergencia: 5 a 9v

# Skin Pro

## Tipos de apertura:

Huella digital: Hasta 120 huellas

Código de acceso: Hasta 300 usuarios

Tarjeta: Hasta 200 tarjetas

Aplicación TTLOCK

2 llaves mecánicas

Enlace WIFI (opcional apertura remota)

Cierre automático: 5 segundos

Alerta de intentos erróneos

Energía: 4 baterías AAA

Acabado: Aleación de aluminio

Cerradura: Embutir Acero inoxidable 6860

Entrada: 60mm

Operación: Digital

Voltaje de emergencia: 5 a 9v



# Kit de Seguridad

Las cerradura de seguridad para puerta principal CALI posee 4 bulones, brindando solidez y certeza de resguardo en la entrada a tu hogar.

De acuerdo al diseño de tu entorno, se usa habitualmente el manillón fijo al exterior y la manija móvil al interior de la puerta.

El manillón es el primer elemento de señalización al entrar en tu hogar y además de dar estilo al ingreso, cumple la función de un agarre firme para tirar o empujar la puerta. La ventaja de usar el manillón en el exterior de la puerta sin la manija, es facilitar un cierre rápido de tu hogar para una salida corta o de urgencia.

## Acabados:

Bronce Antiquo



Niquel Satinado



Negro Mate



Grafito



Inox





# *kit Lotus*

Acabado: Bronce antiguo, Níquel satinado, Negro Mate, Grafito, Inox

Manillon: 750mm

Manija: Izquierda / Derecha

Cuerpo de embutir de 4 bulones

Entrada: 50mm

Pestillo reversible

Distancia ergonómica de la manija al cilindro de 85mm

Cilindro de 70mm con 5 llaves multipunto

# *kit Qubika*

Acabado: **Bronce antiguo, Níquel satinado**  
Manillon: 250mm  
Manija: **Izquierda / Derecha**  
Cuerpo de embutir de 4 bulones  
Entrada: 50mm  
Pestillo reversible  
Distancia ergonómica de la manija al cilindro de 85mm  
Cilindro de 70mm con 5 llaves multipunto



# *kit Zen*

Acabado: **Inox**  
Manillon: 250mm  
Manija: **Izquierda / Derecha**  
Cuerpo de embutir de 4 bulones  
Entrada: 50mm  
Pestillo reversible  
Distancia ergonómica de la manija al cilindro de 85mm  
Cilindro de 70mm con 5 llaves multipunto





## kit Trendy

Acabado: **Bronce antiguo, Níquel satinado**  
Manillon: **250mm**  
Manija: **Izquierda / Derecha**  
Cuerpo de embutir de **4 bulones**  
Entrada: **50mm**  
Pestillo reversible  
Distancia ergonómica de la manija al cilindro de **85mm**  
Cilindro de **70mm** con **5 llaves multipunto**

## kit Zen PR

Acabado: **Bronce antiguo, Níquel satinado**  
Manillon o tirador: **Fijo exterior**  
Manija reversible interior: **Izquierda / Derecha**  
Cuerpo de embutir de **4 bulones**  
Entrada: **50mm**  
Pestillo reversible  
Cilindro de **70mm** con **5 llaves multipunto**



# *kit Trendy Inox*

Acabado: **Inox**

Manillon: **150 / 250 / 300 / 400mm**

Manija: **Izquierda / Derecha**

Cuerpo de embutir de 4 bulones

Entrada: **50mm**

Pestillo reversible

Distancia ergonómica de la manija al cilindro de **85mm**

Cilindro de **70mm** con 5 llaves multipunto



# *kit Azur*

**Manija tubular, cerrojo**

Acabado: **Bronce antiguo, Niquel satinado, Negro mate**

Manija tubular: **Llave mariposa**

Picaporte: **Macizo con cierre amortiguado de 60mm**

Cerrojo: **Llave llave / Llave mariposa**

Espesor de puerta: **35mm a 45mm**



## *kit Icona*

Manija tubular, cerrojo

Acabado: **Bronce antiguo, Niquel satinado**

Manija tubular: Llave mariposa

Picaporte: Macizo con cierre amortiguado de 60mm

Cerrojo: Llave llave / Llave mariposa

Espesor de puerta: 35mm a 45mm

## *kit Opal*

Pomo, cerrojo

Acabado: **Bronce antiguo, Inox**

Cilindro: Llave llave / Llave mariposa

Picaporte: Macizo con cierre amortiguado de 60mm

Cerrojo: Llave llave / Llave mariposa

Espesor de puerta: 35mm a 45mm



# *Manijas con cerradura de embutir*

La manija de puerta es el objeto que embellece las puertas de tu vivienda o lugar de trabajo, su diseño y características de las manijas CALI®, fueron idealmente preparadas para la durabilidad del uso diario, creando una sensación de confort y suavidad al momento de su uso. Puedes elegir según el estilo o material en diferentes acabados.

## Acabados:

Bronce  
Antiguo



Niquel  
Satinado



Negro  
Mate



Grafito



Inox





# Qubika

Acabado: Bronce antiguo, Níquel satinado, Inox  
Manija: Zinc / Acero inoxidable 304  
Cerradura: Embutir  
Entrada: 40mm  
Operación: Mecánica  
Accionamiento: Llave y manija  
Cilindro: 70mm Llave normal / Llave multipunto  
Puerta exterior LL / Interior LM / Baño RM



# Zen

Acabado: Bronce antiguo, Níquel satinado, Negro mate,  
Oro mate, Blanco  
Manija: Zinc / Acero inoxidable 304  
Cerradura: Embutir  
Entrada: 40mm  
Operación: Mecánica  
Accionamiento: Llave y manija  
Cilindro: 70mm Llave normal / Llave multipunto  
Puerta exterior LL / Interior LM / Baño RM



## Trendy

Acabado: **Bronce antiguo, Níquel satinado**

Manija: **Zinc / Acero inoxidable 304**

Cerradura: **Embutir**

Entrada: **40mm**

Operación: **Mecánica**

Accionamiento: **Llave y manija**

Cilindro: **70mm Llave normal / Llave multipunto**

Puerta exterior **LL / Interior LM / Baño RM**

## Sky

Acabado: **Bronce antiguo, Níquel satinado, Grafito**

Manija: **Zinc**

Cerradura: **Embutir**

Entrada: **40mm**

Operación: **Mecánica**

Accionamiento: **Llave y manija**

Cilindro: **70mm Llave normal / Llave multipunto**

Puerta exterior **LL / Interior LM / Baño RM**



# Tess

Acabado: **Inox**  
Manija: **Acero inoxidable 304**  
Cerradura: **Embutir**  
Entrada: 40mm  
Operación: **Mecánica**  
Accionamiento: **Llave y manija**  
Cilindro: 70mm Llave normal / Llave multipunto  
Puerta exterior LL / Interior LM / Baño RM



# Zen Inox

Manija: **Acero inoxidable 304**  
Cerradura: **Embutir**  
Entrada: 40mm  
Operación: **Mecánica**  
Accionamiento: **Llave y manija**  
Cilindro: 70mm Llave normal / Llave multipunto  
Puerta exterior LL / Interior LM / Baño RM





# Trendy Inox

Manija: Acero inoxidable 304

Cerradura: Embutir

Entrada: 40mm

Operación: Mecánica

Accionamiento: Llave y manija

Cilindro: 70mm Llave normal / Llave multipunto

Puerta exterior LL / Interior LM / Baño RM

# Opera

Acabado: Inox

Manija: Acero inoxidable 304

Cerradura: Embutir

Entrada: 40mm

Operación: Mecánica

Accionamiento: Llave y manija

Cilindro: 70mm Llave normal / Llave multipunto

Puerta exterior LL / Interior LM / Baño RM





# *Manija Tubular*

Las cerraduras tubulares hacen un complemento necesario para su puerta, apoyando la durabilidad y confianza, poseen diferentes acabados que dan practicidad y elegancia de la pieza.

## Acabados:

Bronce  
Antiguo



Niquel  
Satinado



Negro  
Mate



Inox



# Azur

Acabado: **Bronce antiguo, Níquel satinado, Negro mate**

Manija tubular: **Zinc**

Picaporte: Macizo con cierre amortiguado de 60mm

Espesor de puerta: 35mm a 45mm

Puerta interior: Llave mariposa

Puerta baño: Ranura mariposa

Fácil instalación

Incluye elementos de fijación



# cerrojo Azur

Acabado: **Bronce antiguo, Níquel satinado, Negro mate**

Cerrojo: **Zinc**

Picaporte: 60mm a 70mm

Espesor de puerta: 35mm a 50mm

Puerta exterior: Llave llave / Llave mariposa

Incluye elementos de fijación y guía de instalación



# Icona

Acabado: **Bronce antiguo, Níquel satinado**  
Manija tubular: **Zinc**  
Picaporte: Macizo con cierre amortiguado de 60mm  
Espesor de puerta: 35mm a 45mm  
Puerta interior: Llave mariposa  
Puerta baño: Ranura mariposa  
Fácil instalación  
Incluye elementos de fijación

# cerrojo Icona

Acabado: **Bronce antiguo, Inox**  
Cerrojo: **Acero inoxidable 304**  
Picaporte: 60mm a 70mm  
Espesor de puerta: 35mm a 50mm  
Puerta exterior: Llave llave / Llave mariposa  
Incluye elementos de fijación y guía de instalación



# Pomo Opal

Acabado: **Bronce antiguo, Inox**  
Pomo: **Acero inoxidable 304**  
Picaporte: Macizo con cierre amortiguado de 60mm  
Espesor de puerta: 35mm a 45mm  
Puerta interior: Llave mariposa  
Puerta baño: Ranura mariposa  
Fácil instalación  
Incluye elementos de fijación



# Accesorios de Puerta

Nuestros accesorios son complementos indispensables en la instalación de su puerta, añadiendo confort en tu espacio.



## Acabados:

Bronce Antiquo



Niquel Satinado



Negro Mate



Inox



# Bisagra Mariposa

Medida: 4"x63mmx2BB  
3"x63mmx2BB

Acabado: Bronce antiguo, Níquel satinado

Funcionamiento: Suave con microrodamientos



# Bisagra

Medida: 4"x3"x2,5mmx4BB  
3,5"x3"x2,5mmx2BB  
3"x2,5"x2,5mmx2BB

Acabado: Bronce antiguo, Níquel satinado, Negro Mate

Funcionamiento: Suave con microrodamientos

Espesor de puerta: 35mm a 50mm

Material: Acero



# Caja de Cerradura

Acabado: Bronce antiguo, Níquel satinado, Negro Mate  
Cerradura: Altamente resistente a la corrosión de 2 pases  
Tipo: Monobloc y 4 Bulones  
Entrada: 40mm y 50mm



# Cilindros

Acabado: **Bronce antiguo, Níquel satinado, Negro Mate**

Cilindro Europerfil: **70mm**

Llave de bronce: **Juego de 3 llaves normales, juego de 5 llaves multipunto.**

Pitones y muelles: **De latón y bronce**



*Llave-Mariposa*



*Llave-Llave*



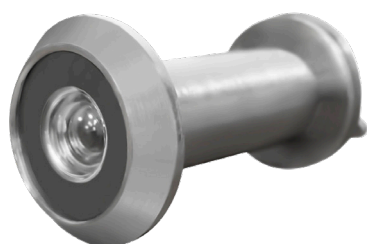
*Llave-Mariposa Multipunto*



*Llave-Multipunto*



*Ranura-Mariposa*



## V81

Visor de puerta

Acabado: **Níquel satinado**

Material: **Bronce**

Visor: **Lente de 180°**

Diámetro: **14mm**

Espesor: **35mm a 55mm**



## CTP R40

Tope de puerta

Acabado: Negro Mate, Inox

Material: Acero inoxidable 201

Instalación a piso

## CTP 902

Tope de puerta magnético

Material: Acero inoxidable 304

Sistema de amortiguación con imán

Instalación a piso



## CTP 601

Tope de puerta magnético

Material: Acero inoxidable 304

Sistema de amortiguación con Imán

Instalación a piso / pared



CALI



Cali Ingenieros S.a.C.i.  
Zona Industrial. Cúcuta,  
Norte de Santander, Colombia  
Cap. Social: 201.462.300 ext Drav.  
F.R.I CR37537 Div. CR000568  
[www.c-cali.com](http://www.c-cali.com)